

Lokalita: **Pavlice**Perioda: **1.10.2022 0:00 - 31.10.2022 23:59**
**STATISTIKA
POÈTU VOZIDEL**
MALÁ VELKÁ CELKEM

**STATISTIKA PØEKROÈENÍ
POVOLENÉ RYCHLOSTI
50 km/h**

ve smìru k mìòicímu zaøizení
v protismìru od mìò. zaøizení
v obou smìrech

| | | |
|---------------|--------------|---------------|
| 82396 | 19744 | 102140 |
| 86078 | 17111 | 103189 |
| 168474 | 36855 | 205329 |

| | |
|--------------|--|
| 29.4% | 30048 vozidel pøekroèilo rychlost |
| x | x vozidel pøekroèilo rychlost |
| x | x vozidel pøekroèilo rychlost |

STATISTIKA POÈTU VOZIDEL A KATEGORIÍCH PO DNECH

| DEN V TÝDNU A DATUM | POÈET VOZIDEL VE SMÌRU | | | | POÈET VOZIDEL V PROTISMÌRU | | | | VOZIDEL CELKEM |
|------------------------|------------------------|---------|----------|----------|----------------------------|---------|----------|----------|-------------------|
| | osobní | dodávky | nákladní | souprava | osobní | dodávky | nákladní | souprava | |
| So 1.10.2022 | 2526 | 81 | 65 | 114 | 2735 | 99 | 59 | 156 | 5835 |
| Ne 2.10.2022 | 3028 | 94 | 76 | 68 | 2445 | 56 | 27 | 59 | 5853 |
| Po 3.10.2022 | 2129 | 180 | 253 | 823 | 2151 | 236 | 228 | 593 | 6593 |
| Út 4.10.2022 | 2020 | 141 | 175 | 742 | 2119 | 217 | 172 | 514 | 6100 |
| St 5.10.2022 | 2231 | 135 | 207 | 676 | 2452 | 214 | 232 | 607 | 6754 |
| Èt 6.10.2022 | 2431 | 154 | 189 | 658 | 2697 | 227 | 294 | 577 | 7227 |
| Pá 7.10.2022 | 3053 | 132 | 211 | 545 | 3424 | 212 | 223 | 435 | 8235 |
| So 8.10.2022 | 2427 | 57 | 44 | 115 | 2632 | 92 | 49 | 149 | 5565 |
| Ne 9.10.2022 | 2974 | 70 | 57 | 49 | 2677 | 53 | 25 | 50 | 5955 |
| Po 10.10.2022 | 2375 | 145 | 223 | 686 | 2449 | 199 | 219 | 533 | 6829 |
| Út 11.10.2022 | 2140 | 139 | 219 | 657 | 2314 | 205 | 235 | 583 | 6492 |
| St 12.10.2022 | 2132 | 150 | 177 | 650 | 2282 | 239 | 209 | 599 | 6438 |
| Èt 13.10.2022 | 2259 | 149 | 210 | 631 | 2483 | 239 | 199 | 643 | 6813 |
| Pá 14.10.2022 | 2947 | 132 | 173 | 527 | 3249 | 231 | 183 | 476 | 7918 |
| So 15.10.2022 | 2281 | 51 | 43 | 93 | 2261 | 85 | 60 | 152 | 5026 |
| Ne 16.10.2022 | 2758 | 52 | 42 | 80 | 2466 | 75 | 30 | 65 | 5568 |
| Po 17.10.2022 | 2223 | 140 | 237 | 733 | 2341 | 200 | 261 | 559 | 6694 |
| Út 18.10.2022 | 2062 | 136 | 227 | 740 | 2372 | 205 | 311 | 501 | 6554 |
| St 19.10.2022 | 2189 | 141 | 229 | 626 | 2373 | 228 | 308 | 551 | 6645 |
| Èt 20.10.2022 | 2412 | 97 | 289 | 637 | 2525 | 194 | 304 | 500 | 6958 |
| Pá 21.10.2022 | 2557 | 139 | 164 | 650 | 3051 | 211 | 225 | 588 | 7585 |
| So 22.10.2022 | 2217 | 59 | 33 | 123 | 2371 | 69 | 64 | 150 | 5086 |
| Ne 23.10.2022 | 2646 | 56 | 39 | 63 | 2438 | 52 | 20 | 56 | 5370 |
| Po 24.10.2022 | 2324 | 136 | 270 | 684 | 2153 | 193 | 195 | 483 | 6438 |
| Út 25.10.2022 | 2299 | 159 | 306 | 767 | 2610 | 190 | 242 | 420 | 6993 |
| St 26.10.2022 | 2608 | 126 | 181 | 451 | 3075 | 225 | 215 | 480 | 7361 |
| Èt 27.10.2022 | 3025 | 110 | 329 | 571 | 3801 | 178 | 273 | 486 | 8773 |
| Pá 28.10.2022 | 2828 | 77 | 80 | 273 | 3145 | 101 | 71 | 274 | 6849 |
| So 29.10.2022 | 3280 | 70 | 75 | 150 | 2871 | 71 | 50 | 158 | 6725 |
| Ne 30.10.2022 | 3979 | 102 | 158 | 227 | 2762 | 54 | 44 | 42 | 7368 |
| Po 31.10.2022 | 2469 | 157 | 254 | 700 | 2291 | 213 | 191 | 454 | 6729 |

Přepočtená vozidla:

1x - osobní vozidlo

2x - nákladní vozidlo

3x - nákladní souprava

2 osobní = 1 nákladní vozidlo

Statistika odráží rychlost vozidel ve dvou různých časech T0 a T5 před zařízením. Do statistiky jsou zahrnuta všechna vozidla (překračující i nepřekračující rychlost).

Čas T0 - vozidlo se nachází v blízkosti detekčního zařízení (cca do 10 m od zařízení)

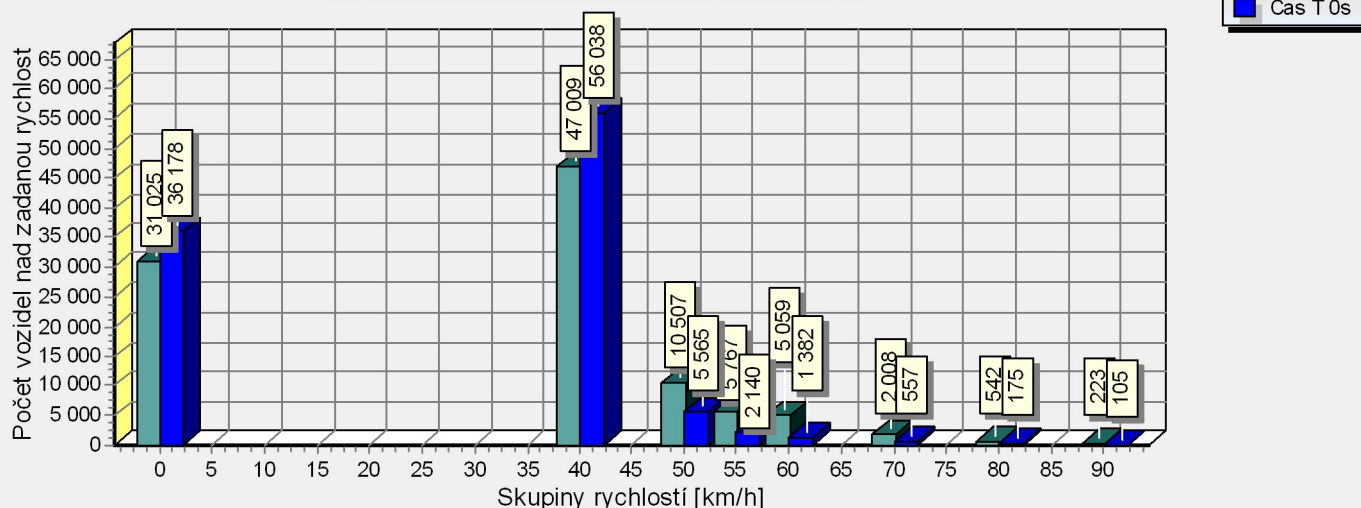
Čas T5 - vozidlo se nachází ve viditelné vzdálenosti před zařízením (cca 50 až 70 m od zařízení) a do blízkosti zařízení se dopraví přibližně za 5 sekund.

Celkový počet vozidel jedoucích ve směru k zařízení bez ohledu na jejich velikost je **102140**Celkový počet vozidel jedoucích ve směru k zařízení s ohledem na velikost (tzv. přepočtená vozidla) je **138176**Průměrná rychlost vozidel jedoucích v jízdním pruhu je **36.1 km/h**Průměrný rozstup mezi vozidly je **26.2** sekund, což odpovídá vzdálenosti cca **263.4 m****TABULKA POČTU VOZIDEL V ZÁVISLOSTI NA RYCHLOSTI V ČASE T0 a T5**

| RYCHLOST [km/h] | POČTY VOZIDEL | | SNÍŽENÍ POČTU O | POČET VOZIDEL [%] | | RELATIVNÍ ZMĚNA [%] |
|--------------------|-----------------|-----------------|--------------------|-------------------|-----------------|------------------------|
| | 5 s před zaříz. | 0 s před zaříz. | | 5 s před zaříz. | 0 s před zaříz. | |
| 0 až 40 | 31025 | 36178 | -5153 | 30.4 | 35.4 | 16.6 |
| 40.1 až 50 | 47009 | 56038 | -9029 | 46.0 | 54.9 | 19.2 |
| 50.1 až 55 | 10507 | 5565 | 4942 | 10.3 | 5.4 | -47.0 |
| 55.1 až 60 | 5767 | 2140 | 3627 | 5.6 | 2.1 | -62.9 |
| 60.1 až 70 | 5059 | 1382 | 3677 | 5.0 | 1.4 | -72.7 |
| 70.1 až 80 | 2008 | 557 | 1451 | 2.0 | 0.5 | -72.3 |
| 80.1 až 90 | 542 | 175 | 367 | 0.5 | 0.2 | -67.7 |
| 90.1 a více | 223 | 105 | 118 | 0.2 | 0.1 | -52.9 |

VÝKLAD STATISTIKY:Ve vzdálenosti cca 70 m (v čase T-5s) před zařízením jelo v rozmezí rychlostí **60.1 až 70 km/h 5059 vozidel.**Ve vzdálenosti cca 10 m (v čase T0s) před zařízením jelo v rozmezí rychlostí **60.1 až 70 km/h 1382 vozidel.**Celkem zpomalilo před zařízením v rozmezí rychlosti **60.1 až 70 km/h 3677 vozidel, tj. snížení o 72.7 %**

Graf rychlosti osobních, nákladních vozidel a souprav před zařízením v časech T0s a T-5s
za období od 01.10.22 00:00 do 31.10.22 23:59



STATISTIKA ZMĚN RYCHLOSTÍ VOZIDEL PŘED ZAŘÍZENÍM**Limit rychlosti 50 km/h**

Statistika pouze odráží změny rychlosti před zařízením (zjišťujeme jak vozidla brzdí či zrychlují před zařízením). Do statistiky jsou započtena pouze vozidla, která překročila povolený limit rychlosti kdykoliv před (tj. v čase T-5s až T 0s) zařízením.

CHOVÁNÍ VOZIDEL PŘEKRAČUJÍCÍ POVOLENOU RYCHLOST PŘED ZAŘÍZENÍM

91.5% tj. 27480 vozidel překračuje pov. rychlost v čase T-5 s před zař. z celkového počtu **30048**

40.9% tj. 12281 vozidel překračuje pov. rychlost v čase T 0 s, tj. došlo ke snížení o **50.6% tj. 15199**

7.8% tj. 2333 vozidel nemají žádnou a nebo minimální změnu rychlosti (do 2 km/h) před zařízením

82.3% tj. 24726 vozidel před zařízením zpomalí v průměru o **10.1 km/h**

9.9% tj. 2989 vozidel před zařízením zrychlí v průměru o **9.5 km/h**

| ZMĚNA RYCHLOSTI [km/h] | ZPOMALENÍ | | ZRYCHLENÍ | |
|---------------------------|-----------|------|-----------|-----|
| | počet | [%] | počet | [%] |
| 0 až 1.9 | 2048 | 6.8 | 285 | 0.9 |
| 2 až 5.9 | 6066 | 20.2 | 1055 | 3.5 |
| 6 až 9.9 | 7897 | 26.3 | 838 | 2.8 |
| 10 až 14.9 | 5778 | 19.2 | 572 | 1.9 |
| 15 až 19.9 | 2800 | 9.3 | 241 | 0.8 |
| 20 až 24.9 | 1281 | 4.3 | 124 | 0.4 |
| 25 až 29.9 | 521 | 1.7 | 64 | 0.2 |
| 30 až 34.9 | 235 | 0.8 | 35 | 0.1 |
| 35 a více | 148 | 0.5 | 60 | 0.2 |

VÝKLAD STATISTIKY:

Statistika zobrazuje změny rychlosti před zařízením, jinými slovy zjišťuje jak moc vozidla brzdí či zrychlují. Nezjišťuje se z jaké původní rychlosti zpomalují či zrychlují, zjišťuje se jen velikost změny rychlosti. Z grafu je možné také vyčíst jaký počet vozidel zrychluje před zařízením.

U semaforu k tomuto jevu dochází v důsledku toho, že řidič ještě chce stihnout průjezd na zelenou. Limit pov. rychlosti semaforu bývá vyšší cca o 5 km/h tudíž umožňuje průjezd vozidel lehce překračujících rychlost.

U ukazatele rychlosti, to je způsobeno tím, že řidič jedoucí pomaleji než je pov. rychlost, zjistí tuto skutečnost, a proto zrychluje na povolený limit. Často zrychluje i lehce nad povolený limit a je tedy zahrnut do statistiky vozidel překračujících pov. rychlost.

26.3% tj. 7897 vozidel zpomalí před ukazatelem v rozmezí rychlosti **6 až 9.9 km/h**.

2.8% tj. 838 vozidel zrychlí před ukazatelem v rozmezí rychlosti **6 až 9.9 km/h**.

Graf velikosti změny rychlosti osobních, nákladních vozidel a souprav před zařízením v časech T 0s a T-5s za období od 01.10.22 00:00 do 31.10.22 23:59

