

Lokalita: **Pavlice**Perioda: **1.7.2022 0:00 - 31.7.2022 23:59**
**STATISTIKA  
POÈTU VOZIDEL**  
MALÁ VELKÁ CELKEM

**STATISTIKA PØEKROÈENÍ  
POVOLENÉ RYCHLOSTI  
50 km/h**

ve smìru k mìòicímu zaøízení  
v protismìru od mìò. zaøízení  
v obou smìrech

<b>84675</b>	<b>19375</b>	<b>104050</b>
<b>88588</b>	<b>17177</b>	<b>105765</b>
<b>173263</b>	<b>36552</b>	<b>209815</b>

<b>51.0%</b>	<b>53062</b> vozidel pøekroèilo rychlost
<b>x</b>	<b>x</b> vozidel pøekroèilo rychlost
<b>x</b>	<b>x</b> vozidel pøekroèilo rychlost

**STATISTIKA POÈTU VOZIDEL A KATEGORIÍCH PO DNECH**

DEN V TÝDNU A DATUM	POÈET VOZIDEL VE SMÌRU				POÈET VOZIDEL V PROTISMÌRU				VOZIDEL CELKEM
	osobní	dodávky	nákladní	souprava	osobní	dodávky	nákladní	souprava	
<b>Pá 1. 7. 2022</b>	2515	97	164	590	4069	225	261	522	<b>8443</b>
<b>So 2. 7. 2022</b>	2617	70	70	149	3772	120	73	150	<b>7021</b>
<b>Ne 3. 7. 2022</b>	2496	49	44	89	2722	96	50	76	<b>5622</b>
<b>Po 4. 7. 2022</b>	2276	128	181	660	2604	211	252	567	<b>6879</b>
<b>Út 5. 7. 2022</b>	2031	81	103	301	2005	119	73	269	<b>4982</b>
<b>St 6. 7. 2022</b>	2856	99	90	305	2334	109	101	234	<b>6128</b>
<b>Èt 7. 7. 2022</b>	2355	135	201	670	2325	217	237	554	<b>6694</b>
<b>Pá 8. 7. 2022</b>	2911	153	189	497	2891	208	176	410	<b>7435</b>
<b>So 9. 7. 2022</b>	3450	141	73	159	2768	95	67	124	<b>6877</b>
<b>Ne 10. 7. 2022</b>	3148	68	88	115	2356	70	35	57	<b>5937</b>
<b>Po 11. 7. 2022</b>	2221	127	204	713	2267	180	215	584	<b>6511</b>
<b>Út 12. 7. 2022</b>	2129	130	196	756	2155	231	252	545	<b>6394</b>
<b>St 13. 7. 2022</b>	2309	135	214	706	2276	229	300	555	<b>6724</b>
<b>Èt 14. 7. 2022</b>	2458	136	202	708	2527	209	275	599	<b>7114</b>
<b>Pá 15. 7. 2022</b>	2852	126	192	665	3223	254	253	514	<b>8079</b>
<b>So 16. 7. 2022</b>	3195	76	92	181	3202	99	74	158	<b>7077</b>
<b>Ne 17. 7. 2022</b>	3161	69	57	124	2748	93	45	60	<b>6357</b>
<b>Po 18. 7. 2022</b>	2214	100	181	788	2351	191	258	532	<b>6615</b>
<b>Út 19. 7. 2022</b>	2132	107	201	738	2208	216	279	522	<b>6403</b>
<b>St 20. 7. 2022</b>	2275	130	166	755	2359	203	269	566	<b>6723</b>
<b>Èt 21. 7. 2022</b>	2303	129	171	737	2532	221	268	606	<b>6967</b>
<b>Pá 22. 7. 2022</b>	2818	143	171	598	3300	204	222	481	<b>7937</b>
<b>So 23. 7. 2022</b>	3215	106	77	216	3159	83	83	202	<b>7141</b>
<b>Ne 24. 7. 2022</b>	2948	68	55	122	2781	77	44	65	<b>6160</b>
<b>Po 25. 7. 2022</b>	2231	126	162	797	2412	204	258	547	<b>6737</b>
<b>Út 26. 7. 2022</b>	2150	118	189	590	2121	204	202	528	<b>6102</b>
<b>St 27. 7. 2022</b>	2189	133	200	671	2326	228	240	533	<b>6520</b>
<b>Èt 28. 7. 2022</b>	2596	116	166	759	2552	251	250	617	<b>7307</b>
<b>Pá 29. 7. 2022</b>	2937	148	169	577	3175	196	184	450	<b>7836</b>
<b>So 30. 7. 2022</b>	3106	103	76	141	3127	95	40	128	<b>6816</b>
<b>Ne 31. 7. 2022</b>	3144	90	53	101	2727	76	27	59	<b>6277</b>

Přepočtená vozidla:

1x - osobní vozidlo

2x - nákladní vozidlo

3x - nákladní souprava

2 osobní = 1 nákladní vozidlo

Statistika odráží rychlost vozidel ve dvou různých časech T0 a T5 před zařízením. Do statistiky jsou zahrnuta všechna vozidla (překračující i nepřekračující rychlost).

Čas T0 - vozidlo se nachází v blízkosti detekčního zařízení (cca do 10 m od zařízení)

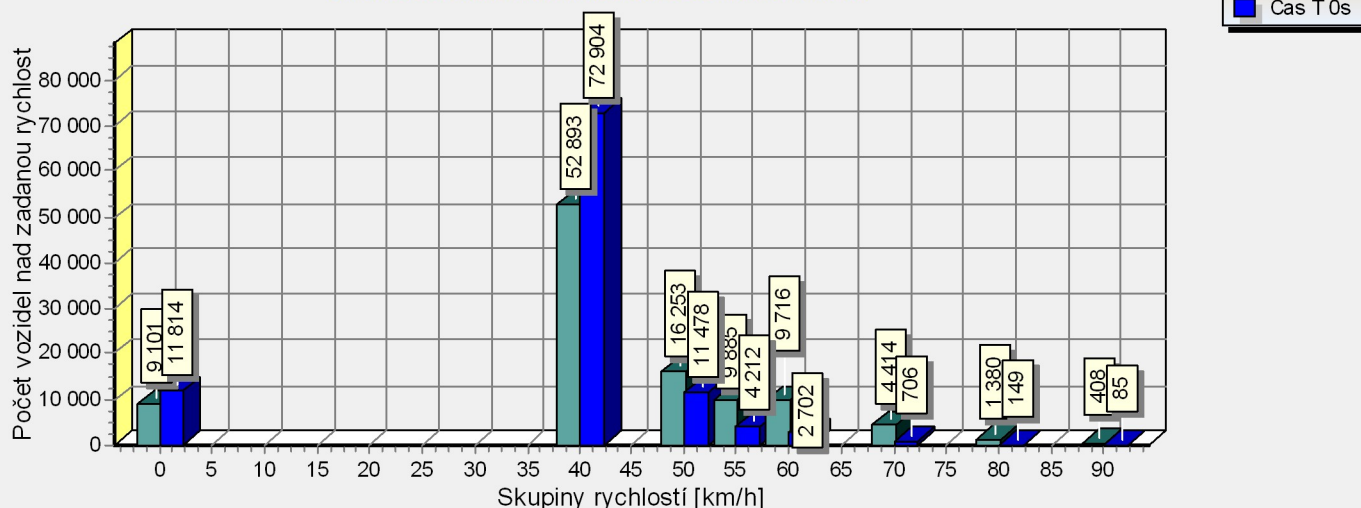
Čas T5 - vozidlo se nachází ve viditelné vzdálenosti před zařízením (cca 50 až 70 m od zařízení) a do blízkosti zařízení se dopraví přibližně za 5 sekund.

Celkový počet vozidel jedoucích ve směru k zařízení bez ohledu na jejich velikost je **104050**Celkový počet vozidel jedoucích ve směru k zařízení s ohledem na velikost (tzv. přepočtená vozidla) je **140121**Průměrná rychlost vozidel jedoucích v jízdním pruhu je **46.5 km/h**Průměrný rozestup mezi vozidly je **24.8** sekund, což odpovídá vzdálenosti cca **320.5 m****TABULKA POČTU VOZIDEL V ZÁVISLOSTI NA RYCHLOSTI V ČASE T0 a T5**

RYCHLOST [km/h]	POČTY VOZIDEL		SNÍŽENÍ POČTU O	POČET VOZIDEL [%]		RELATIVNÍ ZMĚNA [%]
	5 s před zaříz.	0 s před zaříz.		5 s před zaříz.	0 s před zaříz.	
0 až 40	9101	11814	-2713	8.7	11.4	29.8
40.1 až 50	52893	72904	-20011	50.8	70.1	37.8
50.1 až 55	16253	11478	4775	15.6	11.0	-29.4
55.1 až 60	9885	4212	5673	9.5	4.0	-57.4
60.1 až 70	9716	2702	7014	9.3	2.6	-72.2
70.1 až 80	4414	706	3708	4.2	0.7	-84.0
80.1 až 90	1380	149	1231	1.3	0.1	-89.2
90.1 a více	408	85	323	0.4	0.1	-79.2

**VÝKLAD STATISTIKY:**Ve vzdálenosti cca 70 m (v čase T-5s) před zařízením jelo v rozmezí rychlostí **60.1 až 70 km/h 9716 vozidel.**Ve vzdálenosti cca 10 m (v čase T0s) před zařízením jelo v rozmezí rychlostí **60.1 až 70 km/h 2702 vozidel.**Celkem zpomalilo před zařízením v rozmezí rychlosti **60.1 až 70 km/h 7014 vozidel, tj. snížení o 72.2 %**

Graf rychlosti osobních, nákladních vozidel a souprav před zařízením v časech T0s a T-5s za období od 01.07.22 00:00 do 31.07.22 23:59



**STATISTIKA ZMĚN RYCHLOSTÍ VOZIDEL PŘED ZAŘÍZENÍM****Limit rychlosti 50 km/h**

Statistika pouze odráží změny rychlosti před zařízením (zjišťujeme jak vozidla brzdí či zrychlují před zařízením). Do statistiky jsou započtena pouze vozidla, která překročila povolený limit rychlosti kdykoliv před (tj. v čase T-5s až T 0s) zařízením.

**CHOVÁNÍ VOZIDEL PŘEKRAČUJÍCÍ POVOLENOU RYCHLOST PŘED ZAŘÍZENÍM****88.3% tj. 46853** vozidel překračuje pov. rychlost v čase T-5 s před zař. z celkového počtu **53062****45.0% tj. 23879** vozidel překračuje pov. rychlost v čase T 0 s, tj. došlo ke snížení o **43.3% tj. 22974****7.1% tj. 3760** vozidel nemají žádnou a nebo minimální změnu rychlosti (do 2 km/h) před zařízením**78.4% tj. 41592** vozidel před zařízením zpomalí v průměru o **11.4 km/h****14.5% tj. 7710** vozidel před zařízením zrychlí v průměru o **9.5 km/h**

ZMĚNA RYCHLOSTI [km/h]	ZPOMALENÍ		ZRYCHLENÍ	
	počet	[%]	počet	[%]
0 až 1.9	3100	5.8	660	1.2
2 až 5.9	8741	16.5	2702	5.1
6 až 9.9	11760	22.2	2134	4.0
10 až 14.9	9982	18.8	1402	2.6
15 až 19.9	5590	10.5	694	1.3
20 až 24.9	2811	5.3	404	0.8
25 až 29.9	1429	2.7	204	0.4
30 až 34.9	728	1.4	86	0.2
35 a více	551	1.0	84	0.2

**VÝKLAD STATISTIKY:**

Statistika zobrazuje změny rychlosti před zařízením, jinými slovy zjišťuje jak moc vozidla brzdí či zrychlují. Nezjišťuje se z jaké původní rychlosti zpomalují či zrychlují, zjišťuje se jen velikost změny rychlosti. Z grafu je možné také vyčíst jaký počet vozidel zrychluje před zařízením.

U semaforu k tomuto jevu dochází v důsledku toho, že řidič ještě chce stihnout průjezd na zelenou. Limit pov. rychlosti semaforu bývá vyšší cca o 5 km/h tudíž umožňuje průjezd vozidel lehce překračujících rychlost.

U ukazatele rychlosti, to je způsobeno tím, že řidič jedoucí pomaleji než je pov. rychlost, zjistí tuto skutečnost, a proto zrychluje na povolený limit. Často zrychluje i lehce nad povolený limit a je tedy zahrnut do statistiky vozidel překračujících pov. rychlost.

**22.2% tj. 11760** vozidel zpomalí před ukazatelem v rozmezí rychlosti **6 až 9.9 km/h.****4.0% tj. 2134** vozidel zrychlí před ukazatelem v rozmezí rychlosti **6 až 9.9 km/h.**

Graf velikosti změny rychlosti osobních, nákladních vozidel a souprav před zařízením v časech T 0s a T-5s za období od 01.07.22 00:00 do 31.07.22 23:59

