

Lokalita: **Pavlice**Perioda: **1.8.2022 0:00 - 31.8.2022 23:59**
**STATISTIKA  
POÈTU VOZIDEL**  
MALÁ VELKÁ CELKEM

**STATISTIKA PØEKROÈENÍ  
POVOLENÉ RYCHLOSTI  
50 km/h**

ve smìru k mìòicímu zaøizení  
v protismìru od mìò. zaøizení  
v obou smìrech

<b>83247</b>	<b>21672</b>	<b>104919</b>	<b>30.1%</b>	<b>31560</b> vozidel pøekroèilo rychlost
<b>85671</b>	<b>18948</b>	<b>104619</b>	<b>x</b>	<b>x</b> vozidel pøekroèilo rychlost
<b>168918</b>	<b>40620</b>	<b>209538</b>	<b>x</b>	<b>x</b> vozidel pøekroèilo rychlost

**STATISTIKA POÈTU VOZIDEL A KATEGORIÍCH PO DNECH**

DEN V TÝDNU A DATUM	POÈET VOZIDEL VE SMÌRU				POÈET VOZIDEL V PROTISMÌRU				VOZIDEL CELKEM
	osobní	dodávky	nákladní	souprava	osobní	dodávky	nákladní	souprava	
<b>Po 1. 8. 2022</b>	2279	141	189	701	2397	180	210	547	<b>6644</b>
<b>Út 2. 8. 2022</b>	2215	116	185	714	2263	185	237	535	<b>6450</b>
<b>St 3. 8. 2022</b>	2367	110	162	702	2409	183	262	548	<b>6743</b>
<b>Èt 4. 8. 2022</b>	2525	126	217	732	2597	225	251	560	<b>7233</b>
<b>Pá 5. 8. 2022</b>	2957	112	174	611	3013	201	223	436	<b>7727</b>
<b>So 6. 8. 2022</b>	3066	106	87	138	3061	88	65	133	<b>6744</b>
<b>Ne 7. 8. 2022</b>	3152	81	64	83	2733	65	48	47	<b>6273</b>
<b>Po 8. 8. 2022</b>	2189	119	222	729	2401	195	249	551	<b>6655</b>
<b>Út 9. 8. 2022</b>	2104	106	182	758	2234	210	302	516	<b>6412</b>
<b>St 10. 8. 2022</b>	2278	153	215	739	2373	215	274	611	<b>6858</b>
<b>Èt 11. 8. 2022</b>	2506	140	193	683	2609	233	270	528	<b>7162</b>
<b>Pá 12. 8. 2022</b>	3058	123	178	570	3190	184	248	450	<b>8001</b>
<b>So 13. 8. 2022</b>	3083	92	67	138	3052	88	57	103	<b>6680</b>
<b>Ne 14. 8. 2022</b>	2996	77	66	84	2641	81	34	34	<b>6013</b>
<b>Po 15. 8. 2022</b>	2324	120	155	533	2591	215	196	418	<b>6552</b>
<b>Út 16. 8. 2022</b>	2262	119	179	786	2393	202	209	590	<b>6740</b>
<b>St 17. 8. 2022</b>	2281	120	172	798	2443	183	242	579	<b>6818</b>
<b>Èt 18. 8. 2022</b>	2462	140	153	745	2573	172	254	575	<b>7074</b>
<b>Pá 19. 8. 2022</b>	2772	151	158	570	3214	218	217	483	<b>7783</b>
<b>So 20. 8. 2022</b>	3040	93	78	148	3094	87	55	124	<b>6719</b>
<b>Ne 21. 8. 2022</b>	3129	84	65	90	2409	59	36	51	<b>5923</b>
<b>Po 22. 8. 2022</b>	2092	148	247	614	2115	207	194	564	<b>6181</b>
<b>Út 23. 8. 2022</b>	2097	153	209	602	2099	230	235	469	<b>6094</b>
<b>St 24. 8. 2022</b>	2120	134	157	681	2418	227	237	557	<b>6531</b>
<b>Èt 25. 8. 2022</b>	2507	126	183	666	2588	258	211	590	<b>7129</b>
<b>Pá 26. 8. 2022</b>	2930	98	179	617	3224	213	214	511	<b>7986</b>
<b>So 27. 8. 2022</b>	2790	84	59	139	2784	89	57	126	<b>6128</b>
<b>Ne 28. 8. 2022</b>	3213	86	64	81	2464	60	39	40	<b>6047</b>
<b>Po 29. 8. 2022</b>	2235	116	247	935	2291	176	261	612	<b>6873</b>
<b>Út 30. 8. 2022</b>	2261	144	232	672	2223	235	250	572	<b>6589</b>
<b>St 31. 8. 2022</b>	2282	157	183	692	2402	209	223	628	<b>6776</b>

Přepočtená vozidla:

1x - osobní vozidlo

2x - nákladní vozidlo

3x - nákladní souprava

2 osobní = 1 nákladní vozidlo

Statistika odráží rychlost vozidel ve dvou různých časech T0 a T5 před zařízením. Do statistiky jsou zahrnuta všechna vozidla (překračující i nepřekračující rychlost).

Čas T0 - vozidlo se nachází v blízkosti detekčního zařízení (cca do 10 m od zařízení)

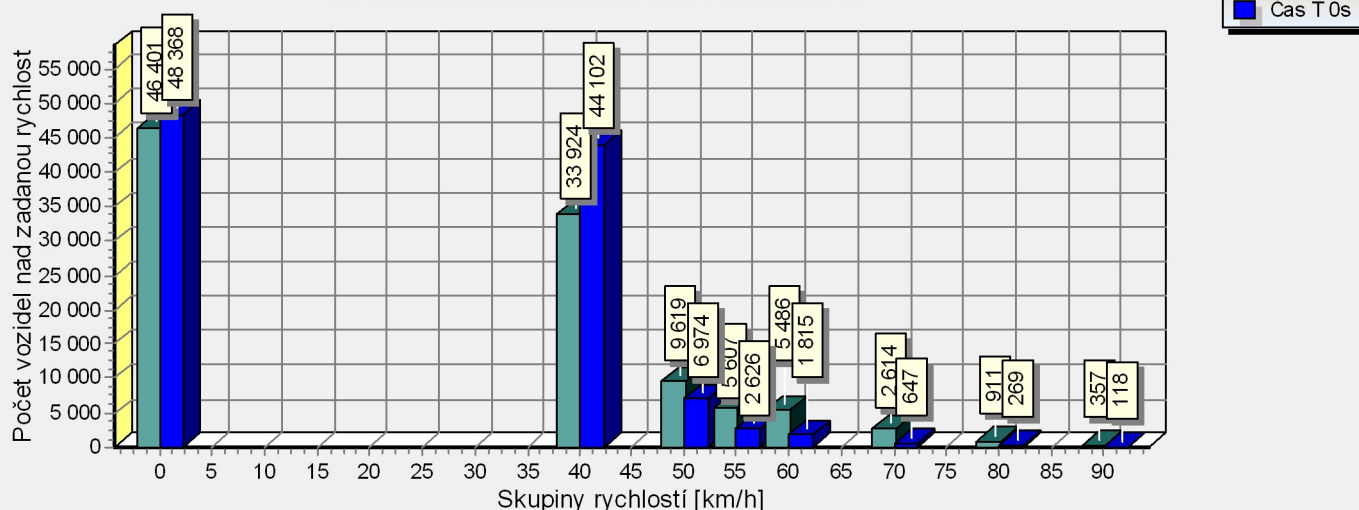
Čas T5 - vozidlo se nachází ve viditelné vzdálenosti před zařízením (cca 50 až 70 m od zařízení) a do blízkosti zařízení se dopraví přibližně za 5 sekund.

Celkový počet vozidel jedoucích ve směru k zařízení bez ohledu na jejich velikost je **104919**Celkový počet vozidel jedoucích ve směru k zařízení s ohledem na velikost (tzv. přepočtená vozidla) je **145179**Průměrná rychlost vozidel jedoucích v jízdním pruhu je **28.7 km/h**Průměrný rozestup mezi vozidly je **25.9** sekund, což odpovídá vzdálenosti cca **206.2 m****TABULKA POČTU VOZIDEL V ZÁVISLOSTI NA RYCHLOSTI V ČASE T0 a T5**

RYCHLOST [km/h]	POČTY VOZIDEL		SNÍŽENÍ POČTU O	POČET VOZIDEL [%]		RELATIVNÍ ZMĚNA [%]
	5 s před zaříz.	0 s před zaříz.		5 s před zaříz.	0 s před zaříz.	
<b>0 až 40</b>	<b>46401</b>	<b>48368</b>	<b>-1967</b>	<b>44.2</b>	<b>46.1</b>	<b>4.2</b>
<b>40.1 až 50</b>	<b>33924</b>	<b>44102</b>	<b>-10178</b>	<b>32.3</b>	<b>42.0</b>	<b>30.0</b>
<b>50.1 až 55</b>	<b>9619</b>	<b>6974</b>	<b>2645</b>	<b>9.2</b>	<b>6.6</b>	<b>-27.5</b>
<b>55.1 až 60</b>	<b>5607</b>	<b>2626</b>	<b>2981</b>	<b>5.3</b>	<b>2.5</b>	<b>-53.2</b>
<b>60.1 až 70</b>	<b>5486</b>	<b>1815</b>	<b>3671</b>	<b>5.2</b>	<b>1.7</b>	<b>-66.9</b>
<b>70.1 až 80</b>	<b>2614</b>	<b>647</b>	<b>1967</b>	<b>2.5</b>	<b>0.6</b>	<b>-75.2</b>
<b>80.1 až 90</b>	<b>911</b>	<b>269</b>	<b>642</b>	<b>0.9</b>	<b>0.3</b>	<b>-70.5</b>
<b>90.1 a více</b>	<b>357</b>	<b>118</b>	<b>239</b>	<b>0.3</b>	<b>0.1</b>	<b>-66.9</b>

**VÝKLAD STATISTIKY:**Ve vzdálenosti cca 70 m (v čase T-5s) před zařízením jelo v rozmezí rychlostí **60.1 až 70 km/h 5486 vozidel.**Ve vzdálenosti cca 10 m (v čase T0s) před zařízením jelo v rozmezí rychlostí **60.1 až 70 km/h 1815 vozidel.**Celkem zpomalilo před zařízením v rozmezí rychlosti **60.1 až 70 km/h 3671 vozidel, tj. snížení o 66.9 %**

Graf rychlosti osobních, nákladních vozidel a souprav před zařízením v časech T0s a T-5s  
za období od 01.08.22 00:00 do 31.08.22 23:59



**STATISTIKA ZMĚN RYCHLOSTÍ VOZIDEL PŘED ZAŘÍZENÍM****Limit rychlosti 50 km/h**

Statistika pouze odráží změny rychlosti před zařízením (zjišťujeme jak vozidla brzdí či zrychlují před zařízením). Do statistiky jsou započtena pouze vozidla, která překročila povolený limit rychlosti kdykoliv před (tj. v čase T-5s až T 0s) zařízením.

**CHOVÁNÍ VOZIDEL PŘEKRAČUJÍCÍ POVOLENOU RYCHLOST PŘED ZAŘÍZENÍM****87.5% tj. 27606** vozidel překračuje pov. rychlost v čase T-5 s před zař. z celkového počtu **31560****48.0% tj. 15146** vozidel překračuje pov. rychlost v čase T 0 s, tj. došlo ke snížení o **39.5% tj. 12460****8.4% tj. 2651** vozidel nemají žádnou a nebo minimální změnu rychlosti (do 2 km/h) před zařízením**75.8% tj. 23922** vozidel před zařízením zpomalí v průměru o **11.1 km/h****15.8% tj. 4987** vozidel před zařízením zrychlí v průměru o **9.5 km/h**

ZMĚNA RYCHLOSTI [km/h]	ZPOMALENÍ		ZRYCHLENÍ	
	počet	[%]	počet	[%]
0 až 1.9	2215	7.0	436	1.4
2 až 5.9	5405	17.1	1829	5.8
6 až 9.9	6906	21.9	1319	4.2
10 až 14.9	5698	18.1	881	2.8
15 až 19.9	2943	9.3	436	1.4
20 až 24.9	1540	4.9	273	0.9
25 až 29.9	755	2.4	121	0.4
30 až 34.9	358	1.1	54	0.2
35 a více	317	1.0	74	0.2

**VÝKLAD STATISTIKY:**

Statistika zobrazuje změny rychlosti před zařízením, jinými slovy zjišťuje jak moc vozidla brzdí či zrychlují. Nezjišťuje se z jaké původní rychlosti zpomalují či zrychlují, zjišťuje se jen velikost změny rychlosti. Z grafu je možné také vyčíst jaký počet vozidel zrychluje před zařízením.

U semaforu k tomuto jevu dochází v důsledku toho, že řidič ještě chce stihnout průjezd na zelenou. Limit pov. rychlosti semaforu bývá vyšší cca o 5 km/h tudíž umožňuje průjezd vozidel lehce překračujících rychlost.

U ukazatele rychlosti, to je způsobeno tím, že řidič jedoucí pomaleji než je pov. rychlost, zjistí tuto skutečnost, a proto zrychluje na povolený limit. Často zrychluje i lehce nad povolený limit a je tedy zahrnut do statistiky vozidel překračujících pov. rychlost.

**21.9% tj. 6906** vozidel zpomalí před ukazatelem v rozmezí rychlosti **6 až 9.9 km/h.****4.2% tj. 1319** vozidel zrychlí před ukazatelem v rozmezí rychlosti **6 až 9.9 km/h.**

**Graf velikosti změny rychlosti osobních, nákladních vozidel a souprav před zařízením v časech T 0s a T-5s za období od 01.08.22 00:00 do 31.08.22 23:59**

