



Přepočtená vozidla:

1x - osobní vozidlo

2x - nákladní vozidlo

3x - nákladní souprava

2 osobní = 1 nákladní vozidlo

Statistika odráží rychlost vozidel ve dvou různých časech T0 a T5 před zařízením. Do statistiky jsou zahrnuta všechna vozidla (překračující i nepřekračující rychlost).

Čas T0 - vozidlo se nachází v blízkosti detekčního zařízení (cca do 10 m od zařízení)

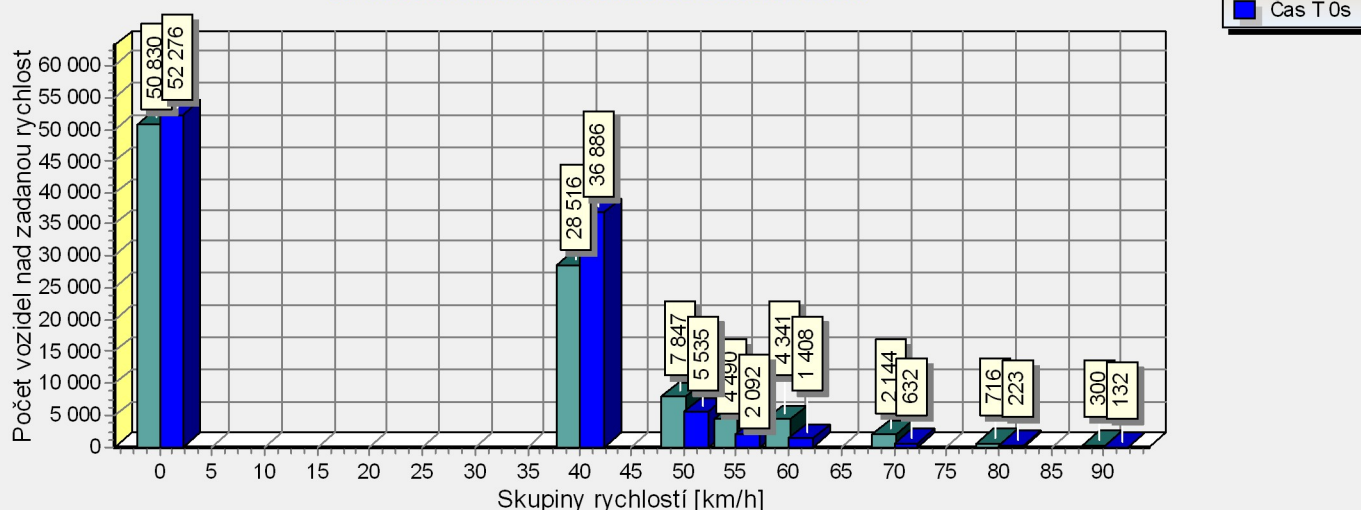
Čas T5 - vozidlo se nachází ve viditelné vzdálenosti před zařízením (cca 50 až 70 m od zařízení) a do blízkosti zařízení se dopraví přibližně za 5 sekund.

Celkový počet vozidel jedoucích ve směru k zařízení bez ohledu na jejich velikost je **99184**Celkový počet vozidel jedoucích ve směru k zařízení s ohledem na velikost (tzv. přepočtená vozidla) je **137016**Průměrná rychlost vozidel jedoucích v jízdním pruhu je **25.2 km/h**Průměrný rozstup mezi vozidly je **26.9** sekund, což odpovídá vzdálenosti cca **188.7 m****TABULKA POČTU VOZIDEL V ZÁVISLOSTI NA RYCHLOSTI V ČASE T0 a T5**

RYCHLOST [km/h]	POČTY VOZIDEL		SNÍŽENÍ POČTU O	POČET VOZIDEL [%]		RELATIVNÍ ZMĚNA [%]
	5 s před zaříz.	0 s před zaříz.		5 s před zaříz.	0 s před zaříz.	
<b>0 až 40</b>	<b>50830</b>	<b>52276</b>	<b>-1446</b>	<b>51.2</b>	<b>52.7</b>	<b>2.8</b>
<b>40.1 až 50</b>	<b>28516</b>	<b>36886</b>	<b>-8370</b>	<b>28.8</b>	<b>37.2</b>	<b>29.4</b>
<b>50.1 až 55</b>	<b>7847</b>	<b>5535</b>	<b>2312</b>	<b>7.9</b>	<b>5.6</b>	<b>-29.5</b>
<b>55.1 až 60</b>	<b>4490</b>	<b>2092</b>	<b>2398</b>	<b>4.5</b>	<b>2.1</b>	<b>-53.4</b>
<b>60.1 až 70</b>	<b>4341</b>	<b>1408</b>	<b>2933</b>	<b>4.4</b>	<b>1.4</b>	<b>-67.6</b>
<b>70.1 až 80</b>	<b>2144</b>	<b>632</b>	<b>1512</b>	<b>2.2</b>	<b>0.6</b>	<b>-70.5</b>
<b>80.1 až 90</b>	<b>716</b>	<b>223</b>	<b>493</b>	<b>0.7</b>	<b>0.2</b>	<b>-68.9</b>
<b>90.1 a více</b>	<b>300</b>	<b>132</b>	<b>168</b>	<b>0.3</b>	<b>0.1</b>	<b>-56.0</b>

**VÝKLAD STATISTIKY:**Ve vzdálenosti cca 70 m (v čase T-5s) před zařízením jelo v rozmezí rychlostí **60.1 až 70 km/h 4341 vozidel.**Ve vzdálenosti cca 10 m (v čase T 0s) před zařízením jelo v rozmezí rychlostí **60.1 až 70 km/h 1408 vozidel.**Celkem zpomalilo před zařízením v rozmezí rychlosti **60.1 až 70 km/h 2933 vozidel, tj. snížení o 67.6 %**

Graf rychlosti osobních, nákladních vozidel a souprav před zařízením v časech T 0s a T-5s  
za období od 01.09.22 00:00 do 30.09.22 23:59



**STATISTIKA ZMĚN RYCHLOSTÍ VOZIDEL PŘED ZAŘÍZENÍM****Limit rychlosti 50 km/h**

Statistika pouze odráží změny rychlosti před zařízením (zjišťujeme jak vozidla brzdí či zrychlují před zařízením). Do statistiky jsou započtena pouze vozidla, která překročila povolený limit rychlosti kdykoliv před (tj. v čase T-5s až T 0s) zařízením.

**CHOVÁNÍ VOZIDEL PŘEKRAČUJÍCÍ POVOLENOU RYCHLOST PŘED ZAŘÍZENÍM****88.4% tj. 22273** vozidel překračuje pov. rychlost v čase T-5 s před zař. z celkového počtu **25187****48.4% tj. 12189** vozidel překračuje pov. rychlost v čase T 0 s, tj. došlo ke snížení o **40.0% tj. 10084****8.9% tj. 2246** vozidel nemají žádnou a nebo minimální změnu rychlosti (do 2 km/h) před zařízením**76.3% tj. 19230** vozidel před zařízením zpomalí v průměru o **10.7 km/h****14.7% tj. 3711** vozidel před zařízením zrychlí v průměru o **9.6 km/h**

ZMĚNA RYCHLOSTI [km/h]	ZPOMALENÍ		ZRYCHLENÍ	
	počet	[%]	počet	[%]
0 až 1.9	1888	7.5	358	1.4
2 až 5.9	4660	18.5	1351	5.4
6 až 9.9	5643	22.4	1011	4.0
10 až 14.9	4431	17.6	672	2.7
15 až 19.9	2319	9.2	271	1.1
20 až 24.9	1104	4.4	192	0.8
25 až 29.9	553	2.2	87	0.3
30 až 34.9	326	1.3	59	0.2
35 a více	194	0.8	68	0.3

**VÝKLAD STATISTIKY:**

Statistika zobrazuje změny rychlosti před zařízením, jinými slovy zjišťuje jak moc vozidla brzdí či zrychlují. Nezjišťuje se z jaké původní rychlosti zpomalují či zrychlují, zjišťuje se jen velikost změny rychlosti. Z grafu je možné také vyčíst jaký počet vozidel zrychluje před zařízením.

U semaforu k tomuto jevu dochází v důsledku toho, že řidič ještě chce stihnout průjezd na zelenou. Limit pov. rychlosti semaforu bývá vyšší cca o 5 km/h tudíž umožňuje průjezd vozidel lehce překračujících rychlost.

U ukazatele rychlosti, to je způsobeno tím, že řidič jedoucí pomaleji než je pov. rychlost, zjistí tuto skutečnost, a proto zrychluje na povolený limit. Často zrychluje i lehce nad povolený limit a je tedy zahrnut do statistiky vozidel překračujících pov. rychlost.

**22.4% tj. 5643** vozidel zpomalí před ukazatelem v rozmezí rychlosti **6 až 9.9 km/h.****4.0% tj. 1011** vozidel zrychlí před ukazatelem v rozmezí rychlosti **6 až 9.9 km/h.**

**Graf velikosti změny rychlosti osobních, nákladních vozidel a souprav před zařízením v časech T 0s a T-5s za období od 01.09.22 00:00 do 30.09.22 23:59**

